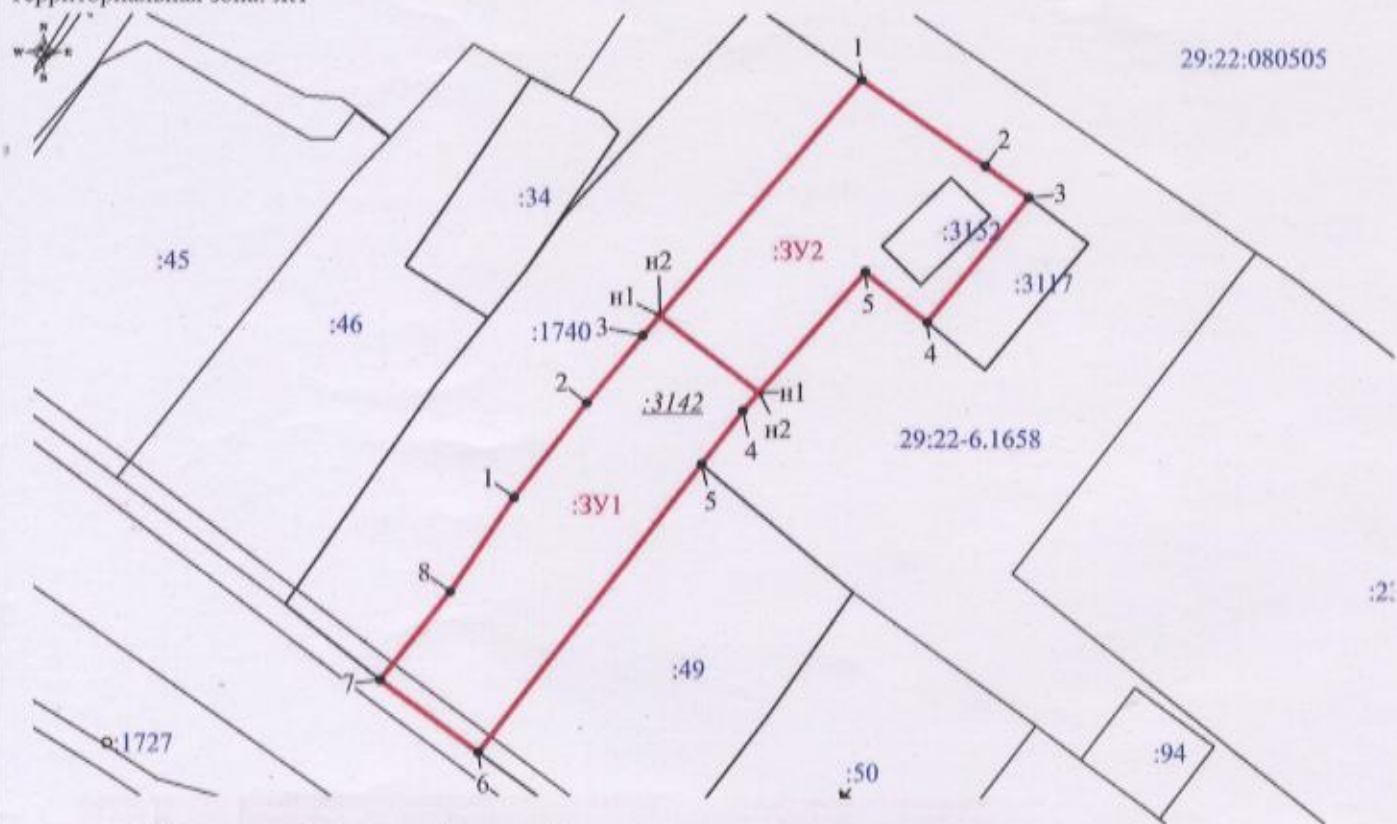


**СХЕМА РАСПОЛОЖЕНИЯ ЗЕМЕЛЬНОГО УЧАСТКА НА КАДАСТРОВЫЙ ПЛАНЕ ТЕРРИТОРИИ
РАЗДЕЛ ЗЕМЕЛЬНОГО УЧАСТКА С КАДАСТРОВЫМ НОМЕРОМ 29:22:080505:3142**

Местоположение земельного участка: Архангельская область, город Архангельск,
Исакогорский территориальный округ, ул. Рейдовой, д. 19
Категория земель: Земли населенных пунктов
Разрешенное использование: Для индивидуального жилищного строительства
Общая площадь (кв.м.): :ЗУ1 500 кв.м.; :ЗУ2 454 кв.м.
Номер кадастрового квартала: 29:22:080505
Территориальная зона: Ж1

УТВЕРЖДЕНА:
Распоряжением администрации
городского округа "Город Архангельск"

от _____ № _____



- Условные обозначения:**
- граница кадастрового квартала;
 - существующая граница, имеющаяся в ЕГРН сведения о которой достаточны для определения ее местоположения;
 - вновь образованная часть границы, сведения о которой достаточны для определения ее местоположения;
 - существующая граница, имеющаяся в ЕГРН сведения о которой недостаточны для определения ее местоположения;
 - вновь образованная часть границы, сведения о которой недостаточны для определения ее местоположения;
 - 1 - характеристическая точка границы земельного участка, сведения ЕГРН о которой соответствуют требованиям, установленным в соответствии с федеральным законом N 218-ФЗ от 13 июля 2015 г.;
 - 1 - характеристическая точка границы земельного участка, сведения ЕГРН о которой соответствуют требованиям, установленным в соответствии с федеральным законом N 218-ФЗ от 13 июля 2015 г.;
 - n1 - характеристическая точка границы земельного участка, сведения о которой отсутствуют в ЕГРН, местоположение которой определено при кадастровых работах (новая характеристическая точка);
 - I - дискондируемая точка границы, сведения о которой не позволяют однозначно определить ее положение на местности;
 - I - дискондируемая точка границы, сведения о которой позволяют однозначно определить ее положение на местности;
 - :ЗУ1 - обозначение образуемого земельного участка;
 - I - обозначение кадастрового номера исходного земельного участка;
 - I - обозначение кадастрового номера земельного участка;
 - I - обозначение кадастрового квартала;
 - I - обозначение кадастрового номера объекта недвижимости;
 - граница охранной зоны для ЛЭП, расположенная на территории образуемого земельного участка;
 - граница охранной зоны для линии связи, расположенная на территории образуемого земельного участка.

Обозначение характеристической точки границы	Координаты (Система координат МСК-26)		Длина стороны
	X	Y	
Площадь земельного участка :ЗУ1 500 кв.м			
1	646374.99	252476.52	11.12
2	646384.51	252485.60	8.22
3	646390.17	252483.56	2.41
n1	646391.86	252490.45	11.89
n2	646384.52	252499.70	2.80
4	646384.00	252495.18	6.52
5	646376.06	252494.32	6.52
6	646351.16	252471.51	14.01
7	646357.91	252464.57	11.26
8	646366.19	252470.96	20.31
1	646374.99	252476.52	108.4

Обозначение характеристической точки границы	Координаты (Система координат МСК-26)		Длина стороны
	X	Y	
Площадь земельного участка :ЗУ2 454 кв.м			
1	646613.97	252389.28	14.03
2	646605.95	2523520.54	5.01
3	646601.02	2523524.58	14.98
4	646591.41	2523513.43	7.46
5	646596.07	2523508.62	13.02
n1	646554.52	2523499.70	11.69
n2	646591.96	2523490.43	25.97
1	646613.97	252389.28	108.4

Примечания:
1. Площадь образуемого земельного участка является проектной
2. Указанное значение площади может быть изменено при проведении кадастровых работ не более, чем на десять процентов



Номер регистрации	Масштаб 1:700		
Кадастровый инженер	Подпись	Дата	Лист 1
Талых А.С.		22.04.2024	Листов 1